

eBiss Minor Release 2.6.85 (25.03.2011)

Inhalt

1. Schnittstellenänderungen	1
2. Fehlerbehebungen	1
2.1. Fehler beim Update einer Version 2.0.29	1
2.2. Message – Tasks	1
2.3. eBiss User	2

1. Schnittstellenänderungen

Diese eBiss Version enthält keine Schnittstellenänderungen zu den vorigen Version 2.4.*, 2.5.* und 2.6.*.

Das Datenbankschema wurde nicht geändert.

2. Fehlerbehebungen

2.1. Fehler beim Update einer Version 2.0.29

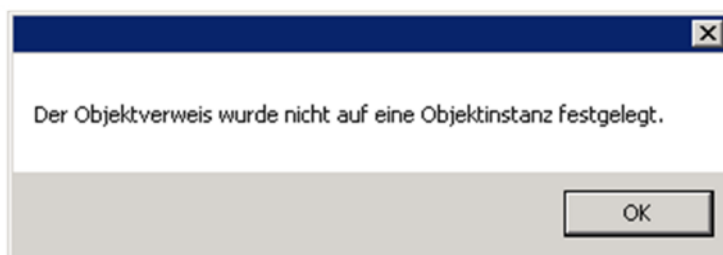
Ein Upgrade zur Version 2.0.29 wurde abgewiesen.

Korrektur: Es ist ein Upgrade ab Version 2.0.28 möglich.

2.2. Message – Tasks

Wenn man in der Message in einen der Tasks reinklickt, dann erscheint eine Fehlermeldung. Z.B.:

TaskTransformationException: Mapping eXtended EDI	
DisplayName:	TransformationException: Mapping eXtended EDI
CreationDate:	23.03.2011 08:58
TaskMessage:	TransformationException
ResolveObject:	eBiss.Data.MapDef
ResponsibleUser:	Admin
Info:	Mapping eXtended EDI Salesreport failed: "Info: Location 'Sho



eBiss Release Notes

2.3. eBiss User

Wenn kein Benutzer den ViewMode = Admin hat, dann konnte man keine Änderungen an den Rechten vornehmen und auch bei keinem Benutzer mehr den ViewMode = Admin setzen.

Da es System gibt, in denen kein Benutzer den ViewMode = Admin hat, wurde folgendes umgesetzt: Wenn kein Benutzer den ViewMode = Admin hat, dann dürfen alle Benutzer den ViewMode auf Admin ändern, solange bis es wieder einen ViewMode = Admin Benutzer gibt.